



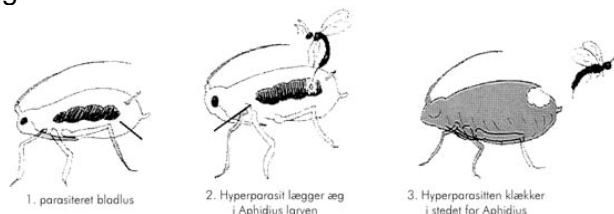
Ervi-Snyltehveps (Aphidius ervi)



Biologi: Bladlus-Snyltehvepsen er en 3-5 mm. lang snyltehveps, der som voksen aktivt gennem søger kulturen for bladlus. Den parasiterer primært kartoffelbladlus (*Macrosiphum* sp. og *Aulacortum* sp.), men også enkelte andre arter.

Når den finder frem til bladlusene undersøger den først disse om de allerede er stukket af en anden snyltehveps - hvis ikke lægges der et enkelt æg i bladlusen. Snyltehvepsen kan bl.a. distraheres af myrer. Efter nogle dage dør bladlusen og forvandles til en grå kokon. Hele udviklingen foregår inde i kokonen. Optimale temperaturer er 12 - 25°C. Snyltehvepsen graver et helt rundt hul i bagenden af kokonen, som den forlader.

Tilstedeværelsen af hyperparasitter ses som et takket udflyvningshul.



Produktbeskrivelse: Ervi-Snyltehvepsen leveres i flaske med 250 stk. kokoner og få klækkede voksne individer.

Anvendelse: Ervi-Snyltehvepsen anvendes primært forebyggende med 0,5-2 stk. pr. kvm. hver uge eller hver 14. dag. Kokonerne fordeles jævnt i kulturen på så mange steder som muligt. Virker ved 10 - 30°C, optimalt ved 12 - 25°C. Virker bl.a. mod kartoffelbladlus og kornbladlus på bankerplanter.

Opbevaring: Bør anvendes straks efter modtagelsen, men kan dog opbevares et par dage ved 8 - 10°C.

Andre Nyttedyr:

- Bladlus-Galmyg (*Aphidoletes aphidimyza*),
- Aphidius colemani*: Snyltehveps mod fersken- og agurkbladlus m.fl.
- Adalia*-larver: Mariehøns der er velegnet i tætte kolonier af bladlus.
- Guldøje-larver (*Chrysoperla carnea*): anvendes også i pletter af bladlus. Sælges også som æg.



Læs mere på
www.bioplant.dk